

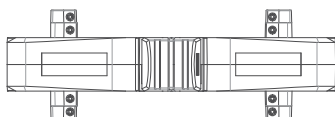
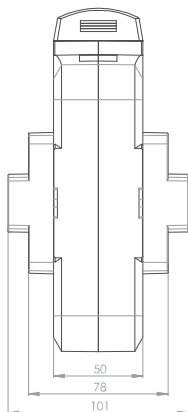
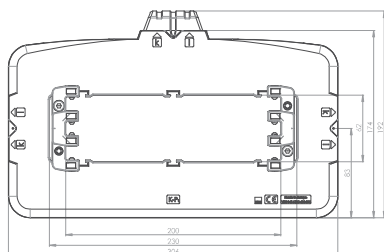
ASK 205.5

Aufsteck-Stromwandler

Wählbare Sekundärklemmenpositionen ermöglichen flexible Einbautagen.



Schiene 1 230 x 60 mm
 Schiene 2 3 x 200 x 10 mm
 Baubreite 306 mm
 Bauhöhe 192 mm
 Bautiefe gesamt 100 mm



Primärstrom [A]	Bürde [VA]	Sekundärstrom [A] / Klasse		
		5 A Kl. 1 Best.-Nr.	5 A Kl. 0,5 Best.-Nr.	5 A Kl. 0,2 Best.-Nr.
1200	5	1002050006023-x	1002050005023-x	1002050003001-x
	10	1002050006024-x	1002050005001-x	
	15	1002050006001-x	1002050005024-x	
1250	5	1002050006025-x	1002050005025-x	1002050003003-x
	10	1002050006026-x	1002050005002-x	1002050003004-x
	15	1002050006002-x	1002050005026-x	
1500	5	1002050006027-x	1002050005027-x	1002050003005-x
	10	1002050006028-x	1002050005003-x	1002050003006-x
	15	1002050006003-x	1002050005004-x	1002050003007-x
	30	1002050006004-x		
1600	5	1002050006029-x	1002050005028-x	1002050003008-x
	10	1002050006030-x	1002050005029-x	1002050003009-x
	15	1002050006005-x	1002050005005-x	1002050003010-x
	30	1002050006006-x		
2000	10	1002050006031-x	1002050005030-x	1002050003011-x
	15	1002050006032-x	1002050005006-x	1002050003012-x
	30	1002050006007-x	1002050005007-x	
2500	10	1002050006033-x	1002050005031-x	1002050003013-x
	15	1002050006034-x	1002050005008-x	1002050003014-x
	30	1002050006035-x	1002050005009-x	
3000	10	1002050006036-x	1002050005032-x	1002050003015-x
	15	1002050006037-x	1002050005010-x	1002050003016-x
	30	1002050006038-x	1002050005011-x	1002050003017-x
	45	1002050006009-x		
4000	15	1002050006039-x	1002050005033-x	1002050003019-x
	30	1002050006010-x	1002050005012-x	1002050003020-x
	60	1002050006011-x		
5000	15	1002050006040-x	1002050005034-x	1002050003021-x
	30	1002050006013-x	1002050005014-x	1002050003022-x
	60	1002050006014-x		

		Best.-Nr.
	Spannpratze Set	10059090

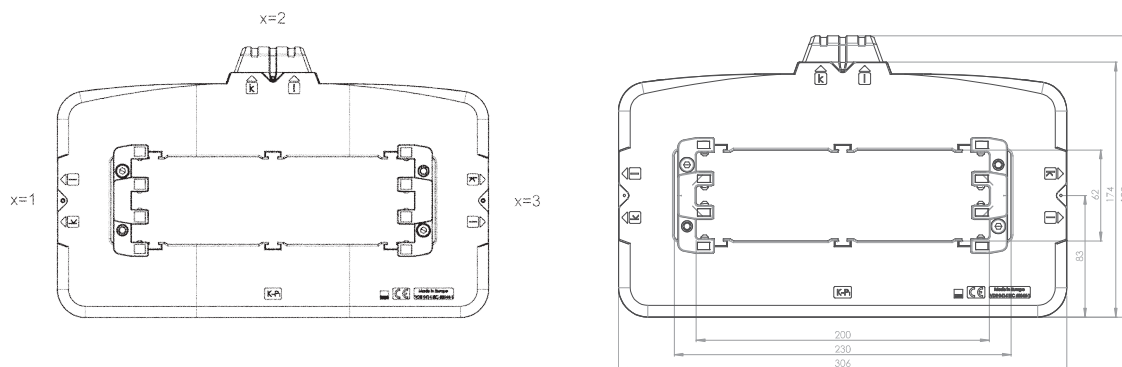
ASK 205.5

Aufsteck-Stromwandler



Die Sekundärausleitungen des Stromwandlertyps ASK 205.5 können optional in 3 verschiedenen Positionen ausgeführt werden. Bitte gewünschte Anschlussbelegung bei der Bestellung mit angeben.
Spannpratze ist optional lieferbar. Wenn gewünscht, bitte ebenfalls bei der Bestellung angeben.

Anschlussbelegung

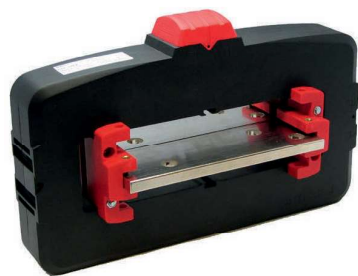


Bestellbeispiel

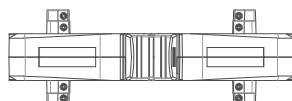
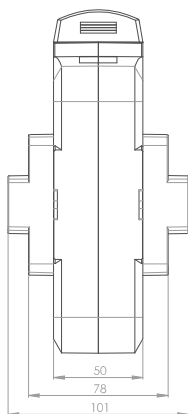
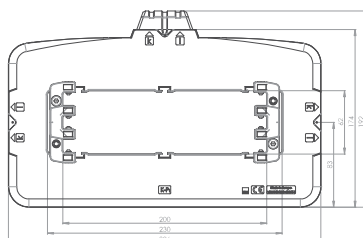
ASK 205.5 1500/5A 10VA Kl.1
Anschlussbelegung oben
Best.-Nr. 1002050006028-2

ASK 205.5

Aufsteck-Stromwandler



Schiene 1 230 x 60 mm
Schiene 2 3 x 200 x 10 mm
Baubreite 306 mm
Bauhöhe 192 mm
Bautiefe gesamt 100 mm



Wählbare Sekundärklemmenpositionen ermöglichen flexible Einbautagen.

Primärstrom [A]	Bürde [VA]	Sekundärstrom [A] / Klasse		
		1 A Kl. 1 Best.-Nr.	1 A Kl. 0,5 Best.-Nr.	1 A Kl. 0,2 Best.-Nr.
1200	5	1002050206023-x	1002050205023-x	1002050203001-x
	10	1002050206024-x	1002050205001-x	
	15	1002050206001-x	1002050205024-x	
1250	5	1002050206025-x	1002050205025-x	1002050203003-x
	10	1002050206026-x	1002050205002-x	1002050203004-x
	15	1002050206002-x	1002050205026-x	
1500	5	1002050206027-x	1002050205027-x	1002050203005-x
	10	1002050206028-x	1002050205030-x	1002050203006-x
	15	1002050206003-x	1002050205004-x	1002050203007-x
	30	1002050206004-x		
1600	10	1002050206029-x	1002050205028-x	1002050203009-x
	15	1002050206005-x	1002050205005-x	1002050203010-x
	30	1002050206006-x		
2000	10	1002050206030-x	1002050205029-x	1002050203011-x
	15	1002050206031-x	1002050205006-x	1002050203012-x
	30	1002050206007-x	1002050205007-x	
2500	10	1002050206032-x	1002050205030-x	1002050203013-x
	15	1002050206033-x	1002050205058-x	1002050203014-x
	30	1002050206034-x	1002050205009-x	
3000	10	1002050206035-x	1002050205031-x	1002050203015-x
	15	1002050206036-x	1002050205010-x	1002050203016-x
	30	1002050206037-x	1002050205011-x	1002050203017-x
	45	1002050206009-x		
4000	15	1002050206038-x	1002050205032-x	1002050203019-x
	30	1002050206010-x	1002050205012-x	1002050203020-x
	60	1002050206011-x		
5000	15	1002050206039-x	1002050205033-x	1002050203021-x
	30	1002050206013-x	1002050205014-x	1002050203022-x
	60	1002050206014-x		

		Best.-Nr.
	Spannpratze Set	10059090

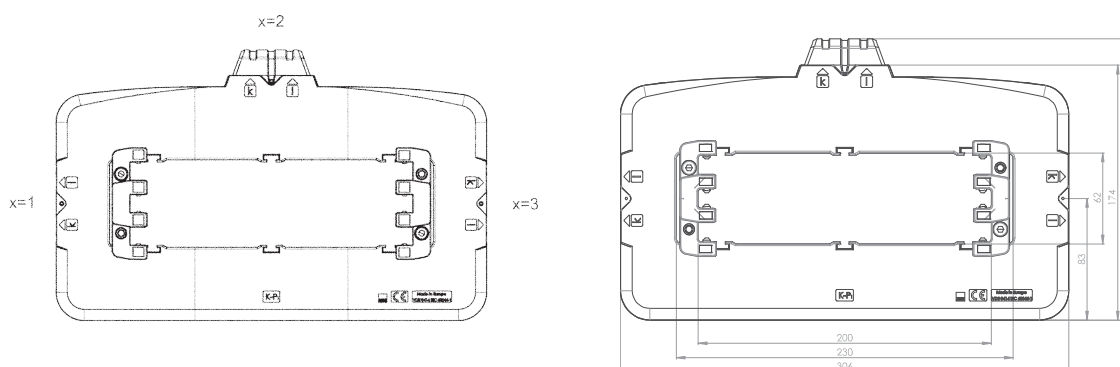
ASK 205.5

Aufsteck-Stromwandler



Die Sekundärausleitungen des Stromwandlertyps ASK 205.5 können optional in 3 verschiedenen Positionen ausgeführt werden. Bitte gewünschte Anschlussbelegung bei der Bestellung mit angeben.
Spannpratze ist optional lieferbar. Wenn gewünscht, bitte ebenfalls bei der Bestellung angeben.

Anschlussbelegung



Bestellbeispiel

ASK 205.5 1500/5A 10VA Kl.1
Anschlussbelegung oben
Best.-Nr. 1002050006028-2